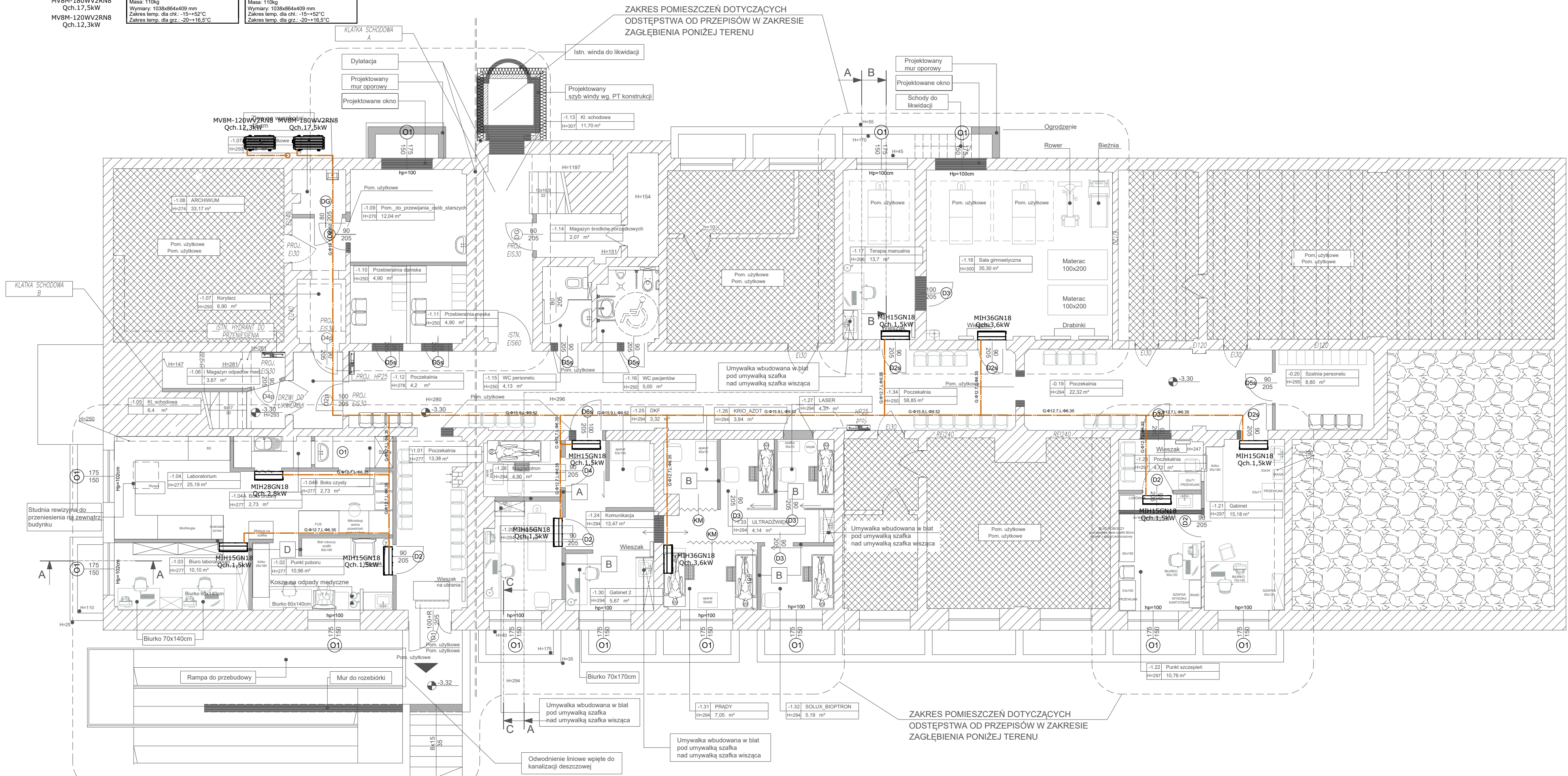


MVB8M-180WV2R8
Qch.17,5kW
MVB8M-120WV2R8
Qch.12,3kW

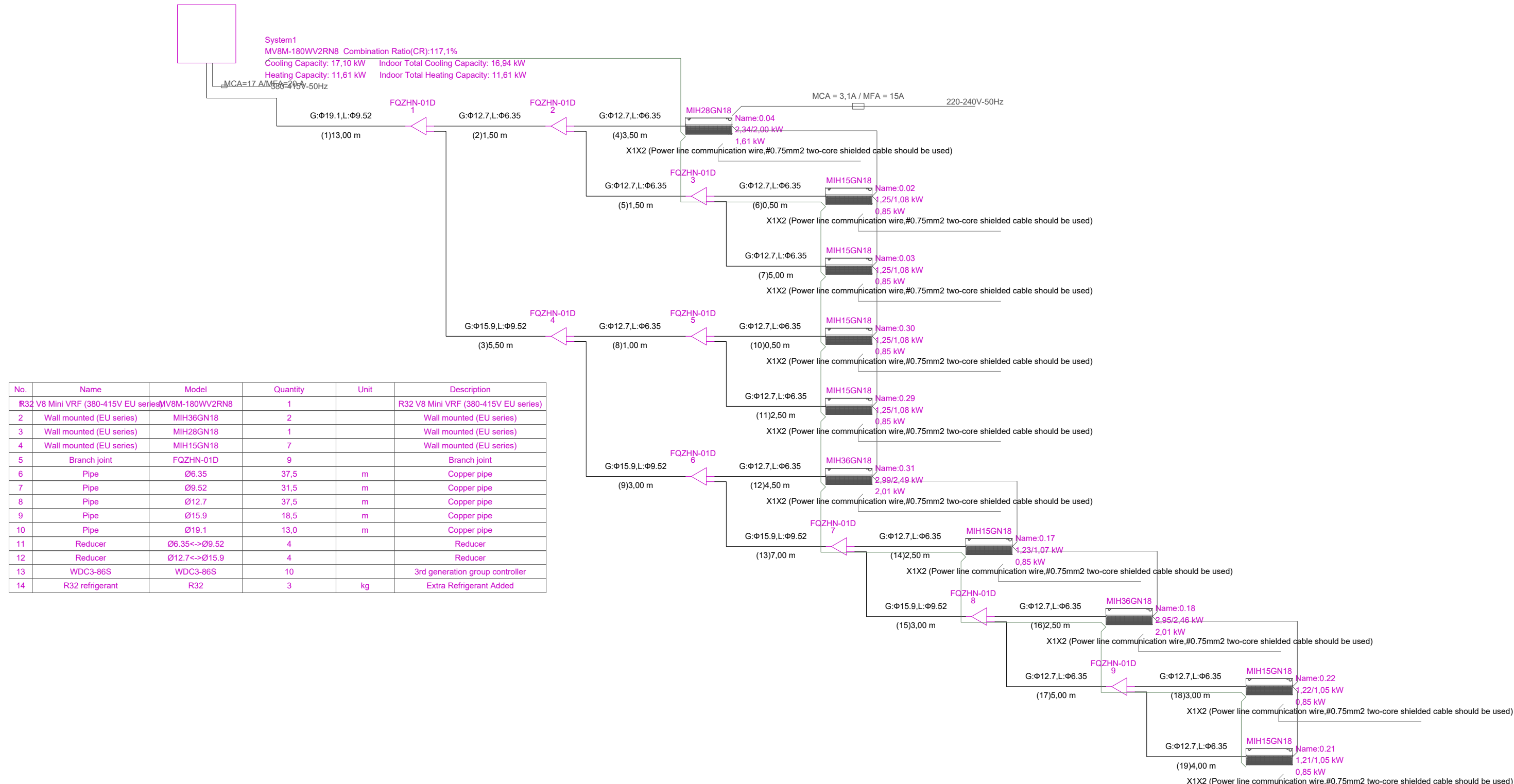
Typ: Agregat skraplający
Model: MVB8M-180WV2R8
Producent: MIDEA Electric
Nominalna wydajność chłodnicza: 17,5 kW
Nominalna wydajność grzewcza: 19,5 kW
Nominalny pobór mocy el. chl.: 6,46 kW
Nominalny pobór mocy el. grz.: 5,57 kW
SEER: 7,10 SCOP: 4,80
Zasilanie: 380-415V/3/50Hz
Poziom ciśnienie akustyczne: 58 dB(A)
Waga: 110kg
Wymiary: 1038x864x409 mm
Zakres temp. dla chl.: -15÷+52°C
Zakres temp. dla grz.: -20÷+16,5°C

Typ: Agregat skraplający
Model: MVB8M-120WV2R8
Producent: MIDEA Electric
Nominalna wydajność chłodnicza: 12,3 kW
Nominalna wydajność grzewcza: 14,0 kW
Nominalny pobór mocy el. chl.: 3,37 kW
Nominalny pobór mocy el. grz.: 3,59 kW
SEER: 7,10 SCOP: 4,80
Zasilanie: 380-415V/3/50Hz
Poziom ciśnienie akustyczne: 55 dB(A)
Waga: 110kg
Wymiary: 1038x864x409 mm
Zakres temp. dla chl.: -15÷+52°C
Zakres temp. dla grz.: -20÷+16,5°C

ZAKRES POMIESZCZEŃ DOTYCZĄCYCH
ODSTĘPSTWA OD PRZEPISÓW W ZAKRESIE
ZAGŁĘBIENIA PONIŻEJ TERENU



- M1M2 or PQ/ODU and ODU communication wire.M1M2:0.75mm2 two-core cable should be used,PQ:0.75 mm2 two-core shielded cable should be used)
 - D1D2(Group control communication wire,0.75mm2 two-core shielded cable should be used)
 - ABCD(E)(Infrared communication wire,0.5mm2 four-core shielded cable should be used)
 - X1X2 (Power line communication wire,0.75mm2 two-core shielded cable should be used)
 - D1D2-X1X2(Group control communication and power wire,0.75mm2 two-core shielded cable+0.75mm2 two-core shielded cable should be used)
 - XYE (ODU and ODU communication wire, 0.75mm2 three-core shielded cable should be used)
 - Power wire
- The drawing may differ from actual conditions due to limitations of the software.Please confirm before installation according to the installation manual.



INWESTOR

Samodzielny Publiczny Zakład Opieki Zdrowotnej
Szpital Specjalistyczny MSWiA w Jeleniej Górze
ul. Cieplicka 69/71,58-560 Jelenia Góra

OBIEKT:

Remont i przebudowa istniejącego budynku pod usługi medyczne
58-500 Jelenia Góra, ul. Karłowicza 17A
dz. nr 53/4 AM-20 i 2/12 AM-5
obręb 0060 Jelenia Góra

FAZA

PROJEKT BUDOWLANY

PROJEKTANT

A ATELIER

AUTORSKA PRACOWNIA ARCHITEKTURY
arch. ARTUR TURANT 58-500 Jelenia Góra, ul. Wojska Polskiego 77/6
tel./fax +48(75) 75 35 135, mobil +48 604 446 985, e-mail: pracownia@atelier.pl

FAZA

PROJEKT BUDOWLANY

DATA

PODPIS

BRANŻA

SANITARNIA

PROJEKTANT

mgr inż. Szymon Wodzisławski nr upr. D05/0169/PBS/19

15.01.2026

BRANŻA

mgr inż. Teresa Lajmweber nr upr. 1141/83

15.01.2026

PROJEKTANT

TREŚĆ RYSUNKU

RZUT PIWNICY - INSTALACJA KLIMATYZACJI

NR MODYFIKACJI / DATA MODYFIKACJI

00/00

DATA

15.01.2026

SKALA

1:100

NR RYSUNKU

KL.01